

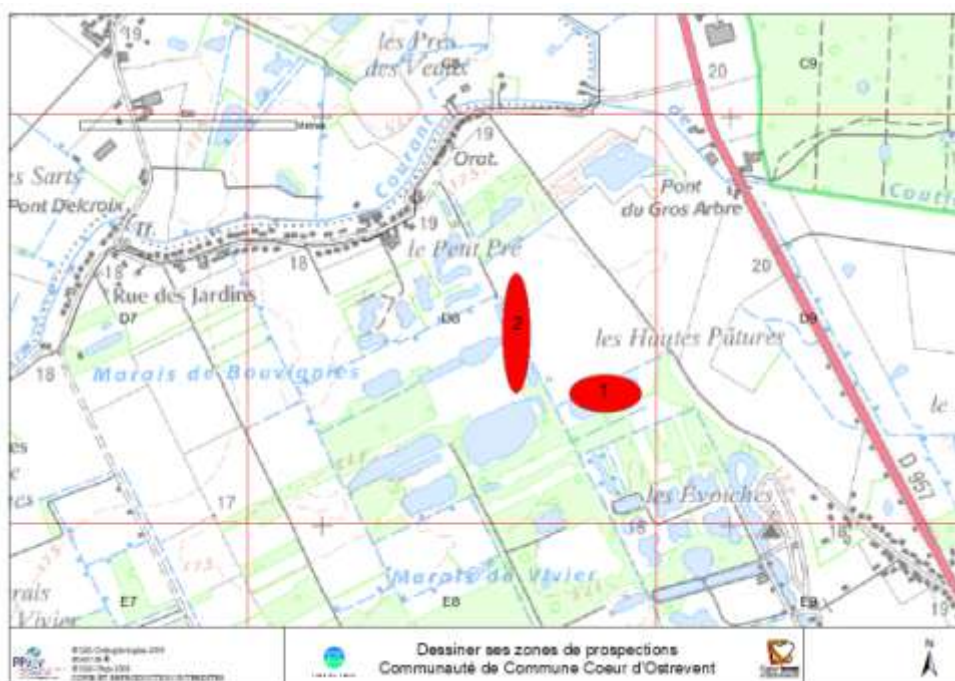
ATLAS DES AMPHIBIENS

COMMUNAUTE DE COMMUNES CŒUR D'OSTREVENT

Comment communiquer vos données sur les amphibiens pour qu'elles soient prises en compte sur le territoire de la CCCO.

Dans le document suivant, des cartes sont présentes. Une carte générale et des zoom des différents secteurs. Des mailles de 1 km X 1 km ont été réalisées.

Lors de vos inventaires, il vous suffit de dessiner le parcours que vous avez fait dans une maille sur une des cartes.



Par exemple ci-dessous, 2 zones ont été prospectées 1 et 2 dans la maille D8

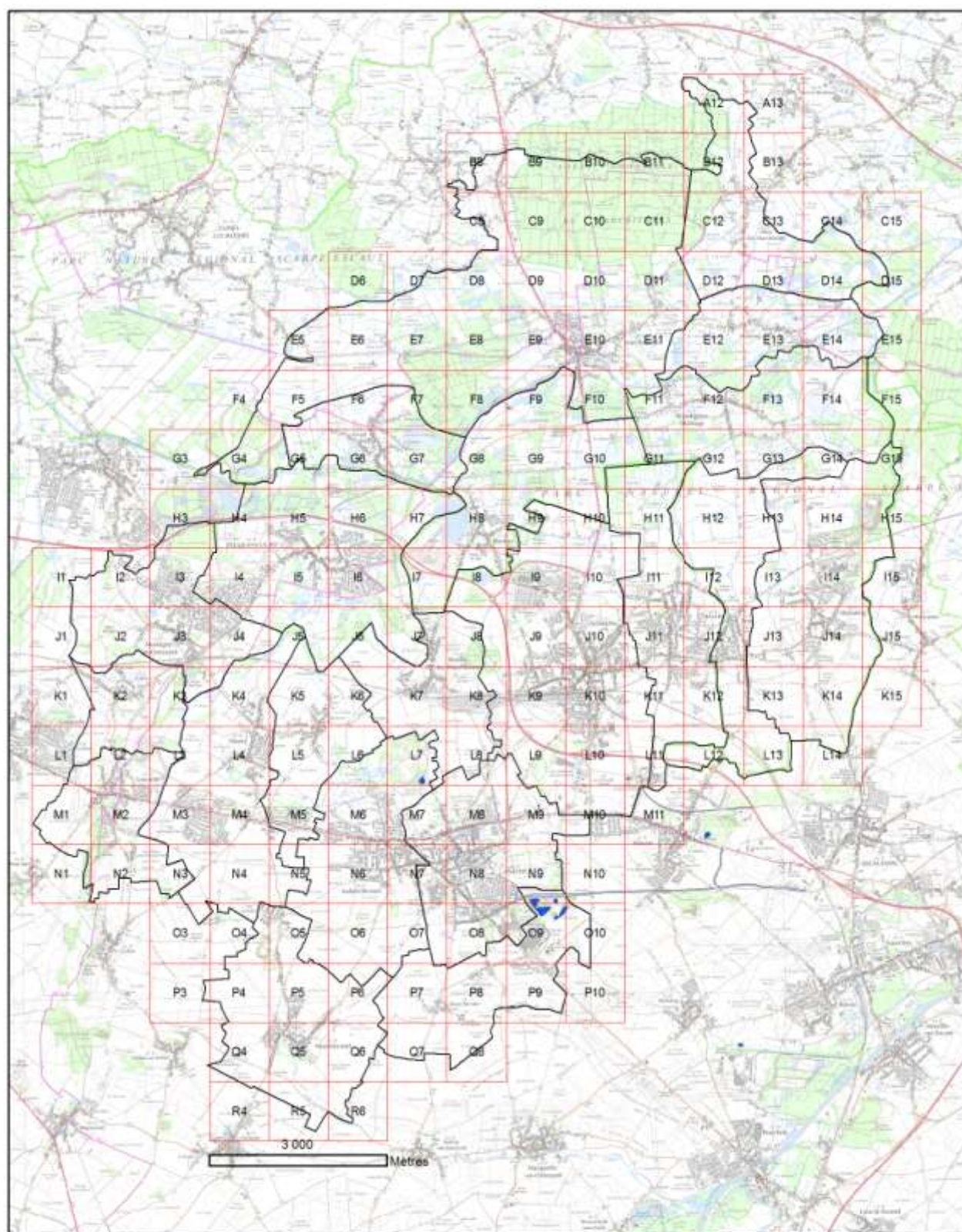
Reportez ensuite les résultats de vos inventaires dans les feuilles jointes en fin de cahier :

MAILLE	DATE	ESPECE	EFF	AGE	SEX	COMPORT
D8-1	25/03/14	Crapaud commun	35	ADU	M	Dans l'eau
D8-1	25/06/14	Grenouille verte	10	ADU	M	Chant
D8-2	14/04/14	Triton alpestre	1	ADU	M	nuptial

A la fin de la saison, envoyez le tout au CPIE Chaîne des Terrils (Base 11/19, rue de Bourgogne – 62750 LOOS-EN-GOHELLE) ou à la CCCO (Avenue du Bois – BP 500005 – 59287 LEWARDE) ou venez déposer le tout.

Ou bien scanner et envoyez par mail à stephanie.rondel@chainedesterrils.eu

Respectez les propriétés privées, ne vous aventurez pas sur des terrains sans l'accord de leur propriétaire



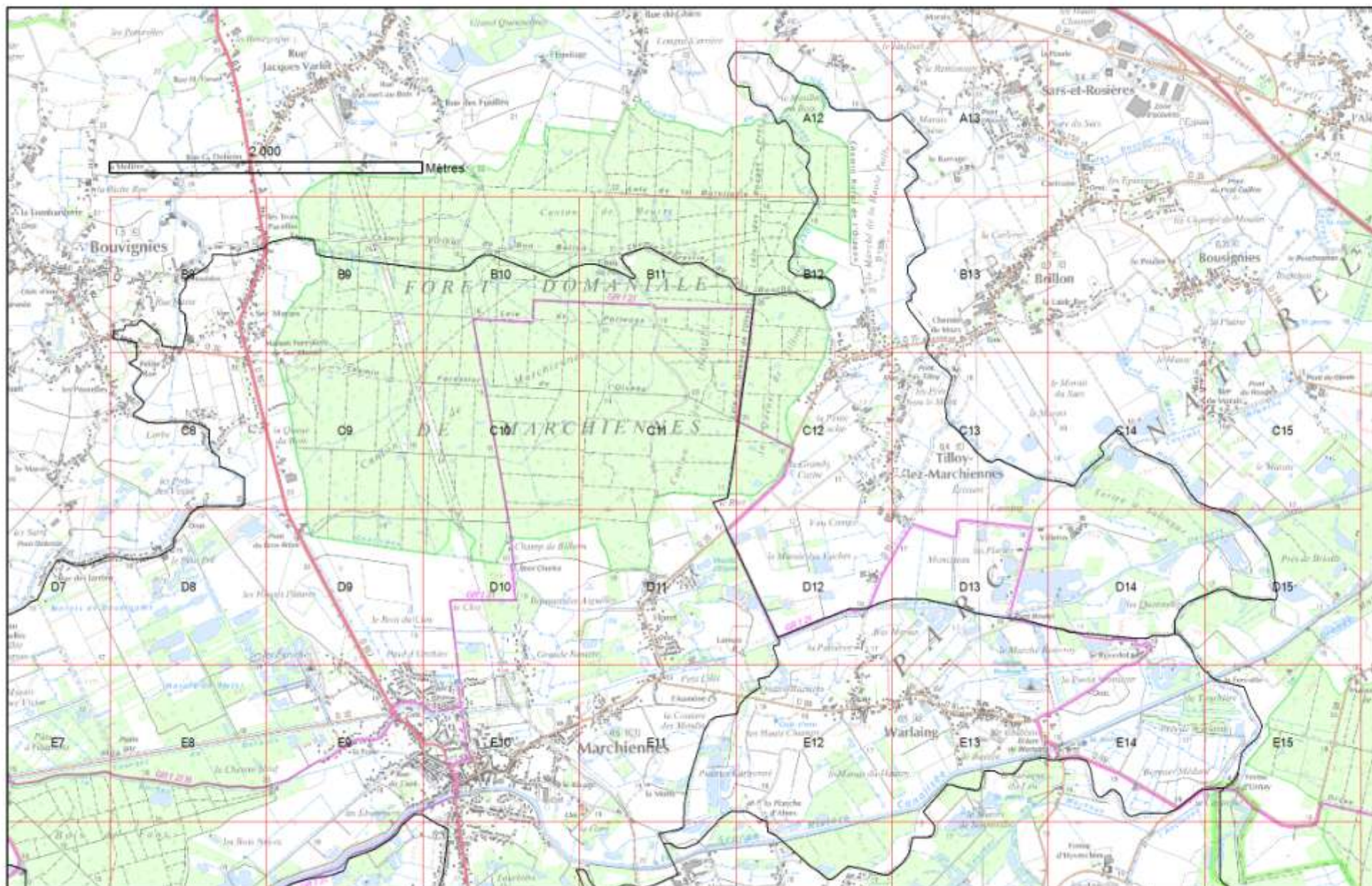
© IEG-Orthophotoplan 2009
 SCAN 25 0
 © IGN-Pach 2008
 COPIE ET REPRODUCTION INTERDITES

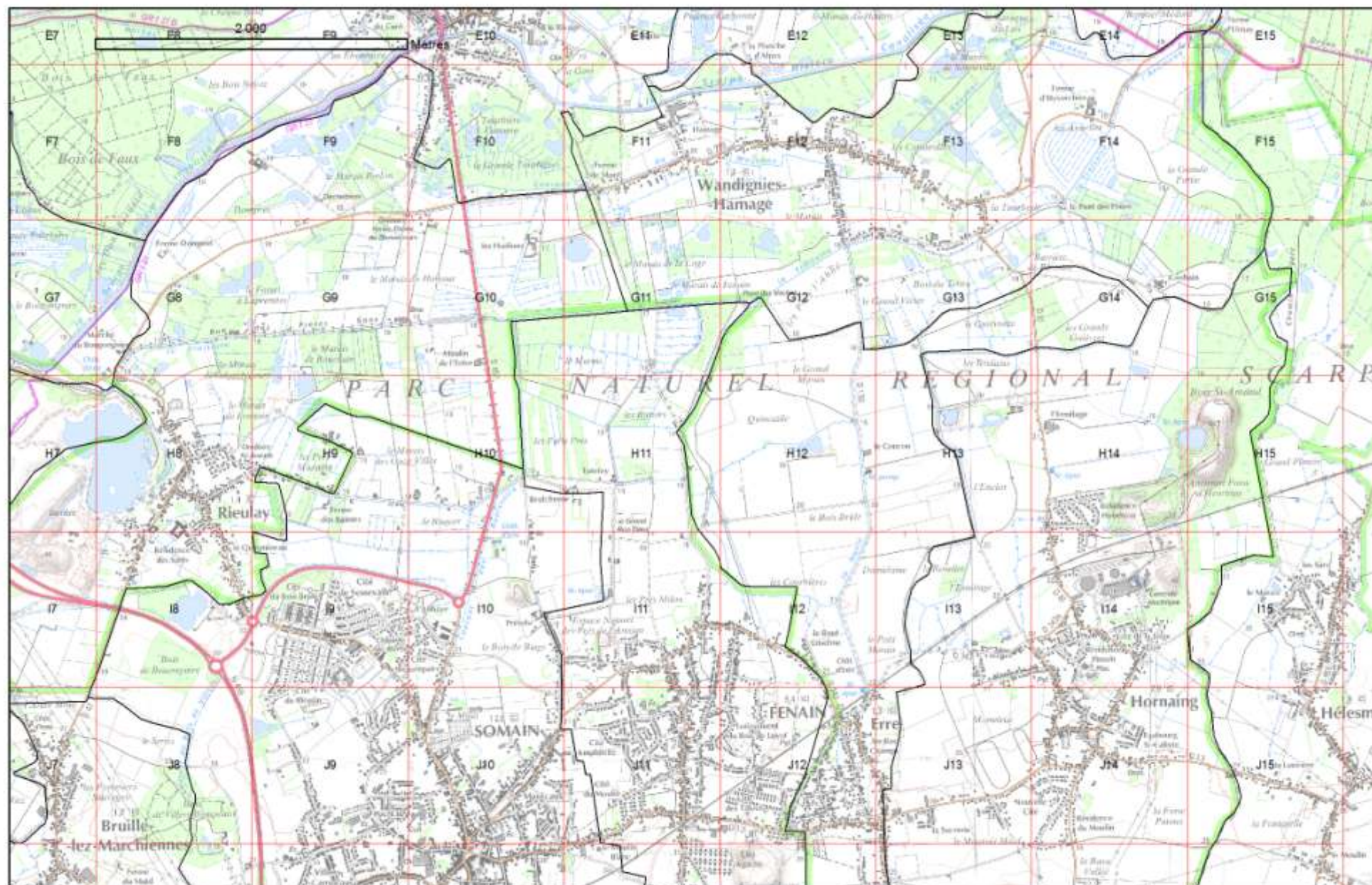
Inventaire des amphibiens Communauté de Communes du Coeur d'Ostrevent

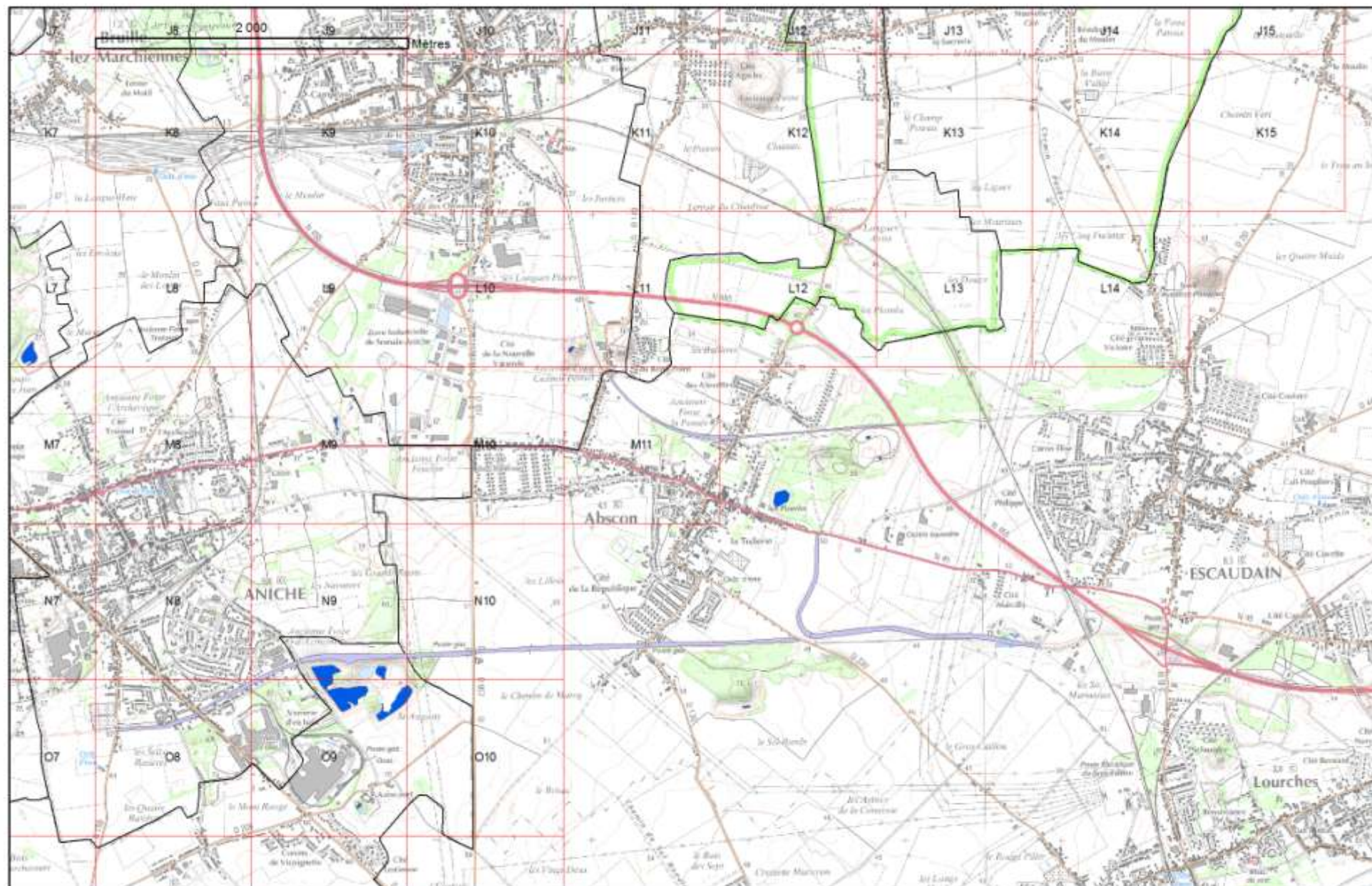


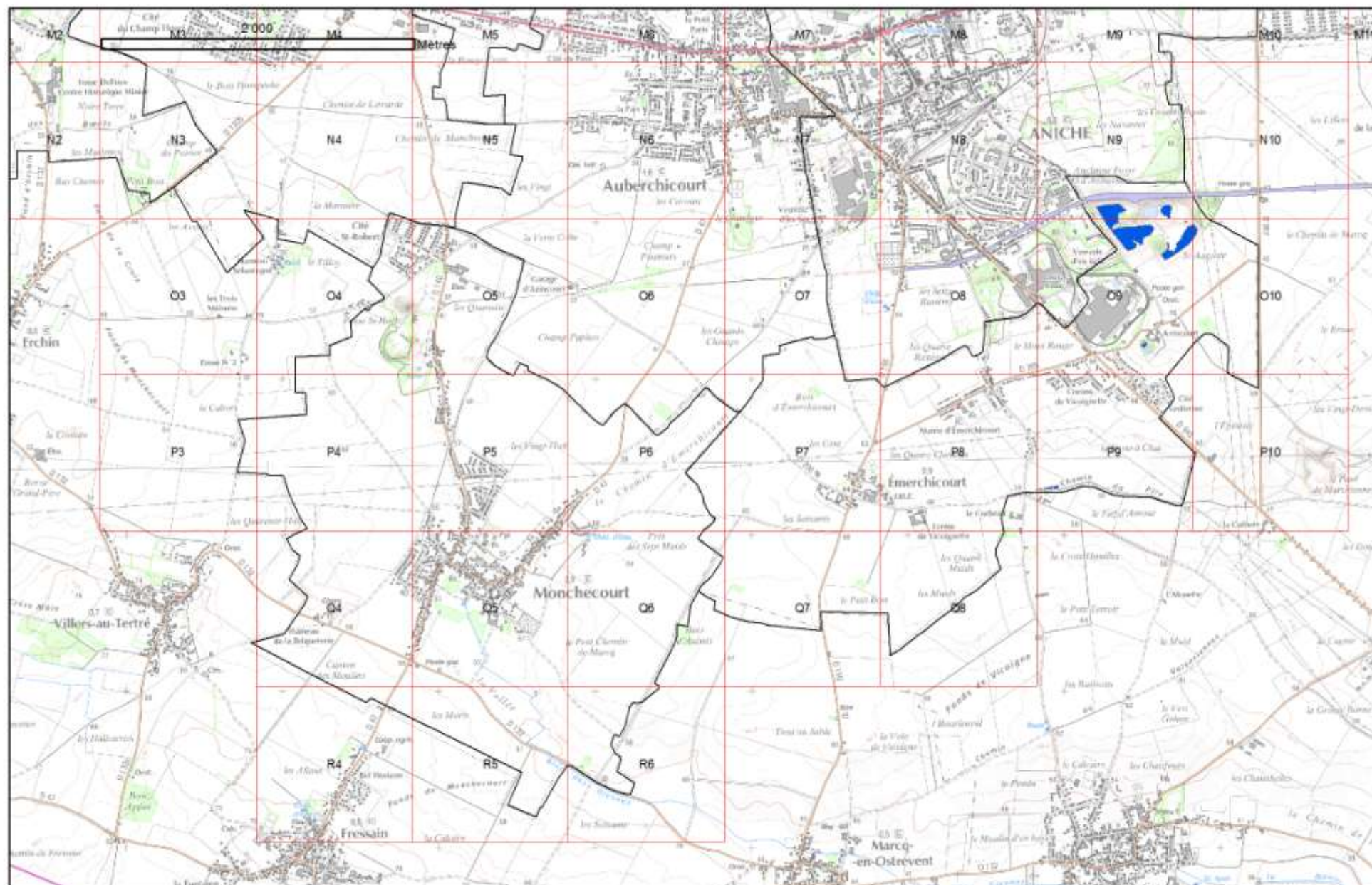
Maillage 1 km x 1 km (179 mailles)











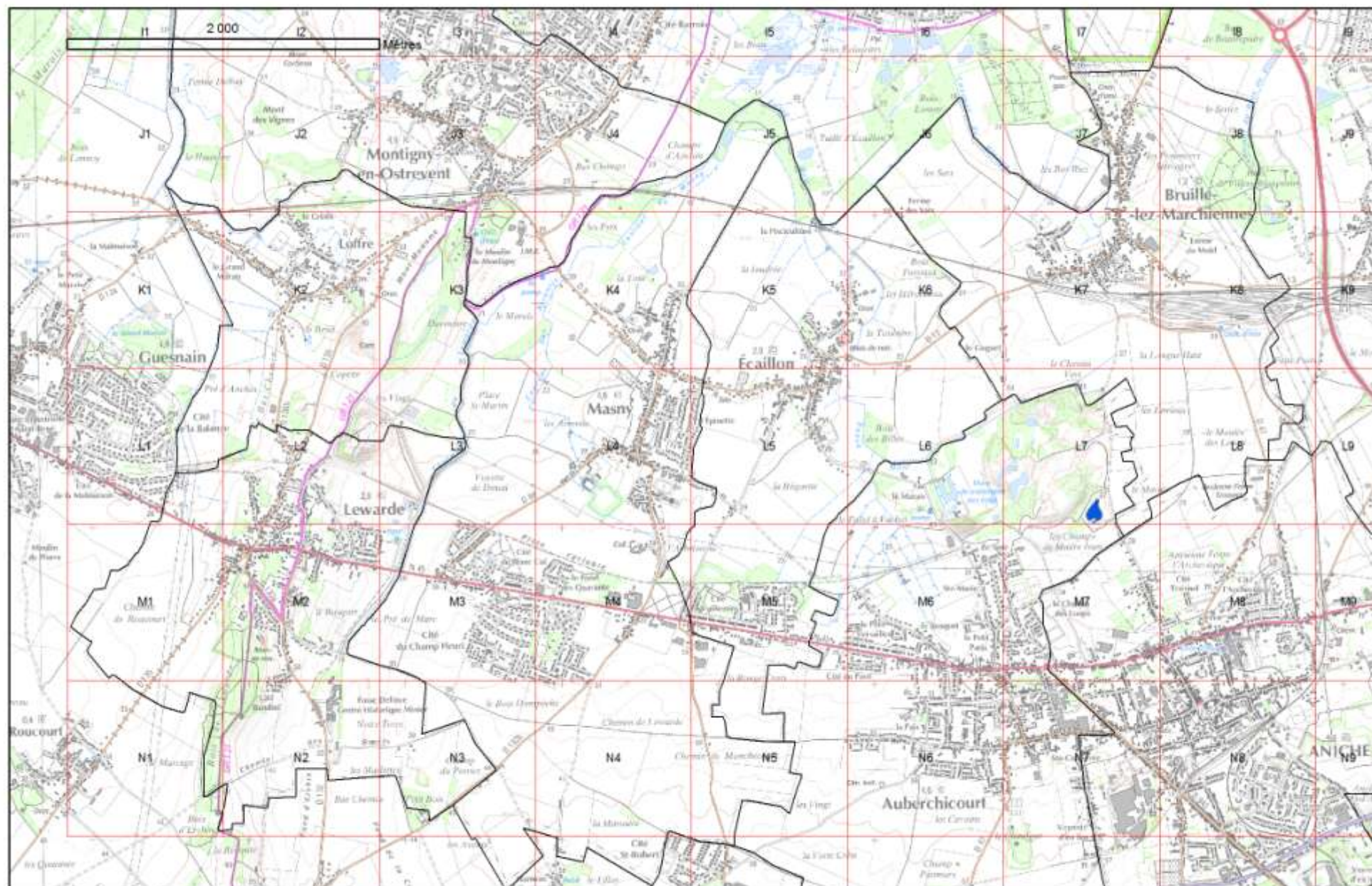
© I2G Orthophotoplan 2009
 SCAN 25 8
 © IGN-Paris 2008
 COPIE ET REPRODUCTION INTERDITES

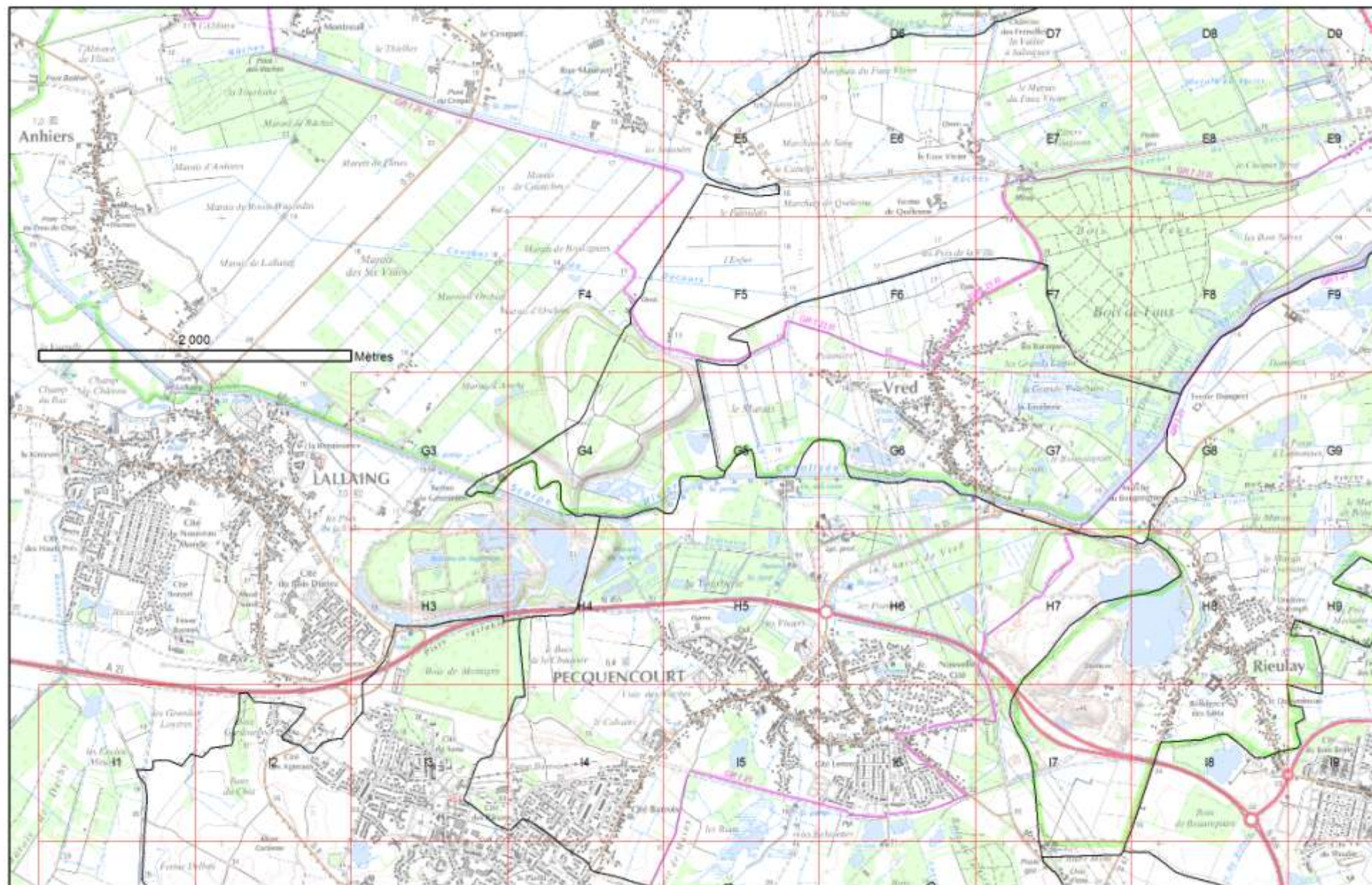


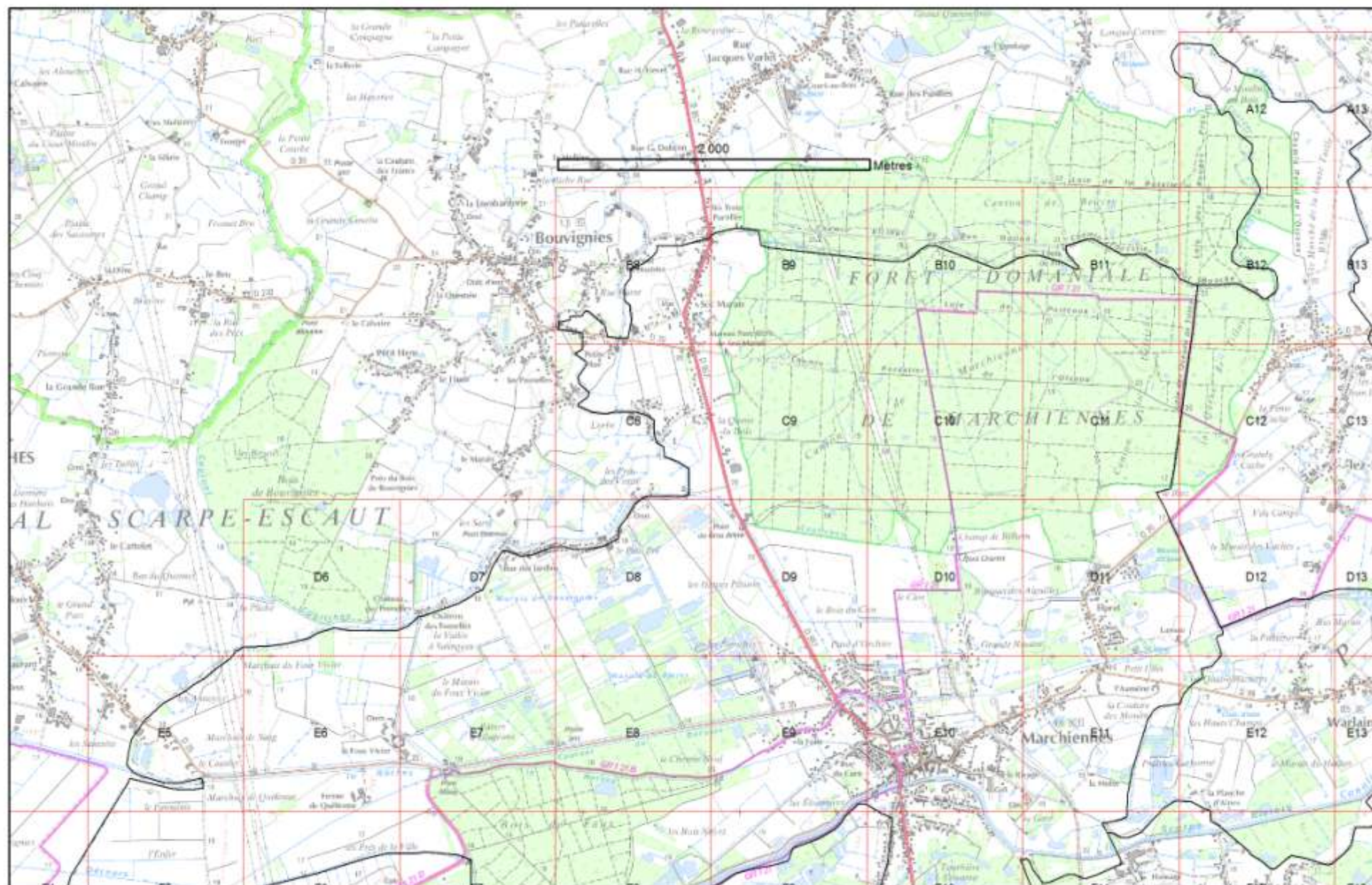
COMUNIS DES TERRES

Zoom 4 - Inventaires des amphibiens Communauté de Commune Cœur d'Ostrevent









[illegible]

[illegible]

[illegible]

[illegible]

[illegible]