



# Restitution des inventaires sur les amphibiens Et les coccinelles - Bas Pays de Béthune



# Inventaires des amphibiens

---

- ⊙ Rappel
- ⊙ Les observateurs
- ⊙ Les données récoltées en 2013
- ⊙ Restitution des données amphibiens sur le secteur de Lestrem Nature



[Accueil membres](#)

[Étude amphibiens](#)

[Carte amphibiens](#)

[Étude coccinelles](#)

[Carte coccinelles](#)

### Localiser une mare

Vous n'avez pas observé d'amphibiens mais vous souhaitez nous communiquer l'emplacement d'une mare sur le territoire de Lestrem ?

[Remplir la formule de localisation géographique >>](#)

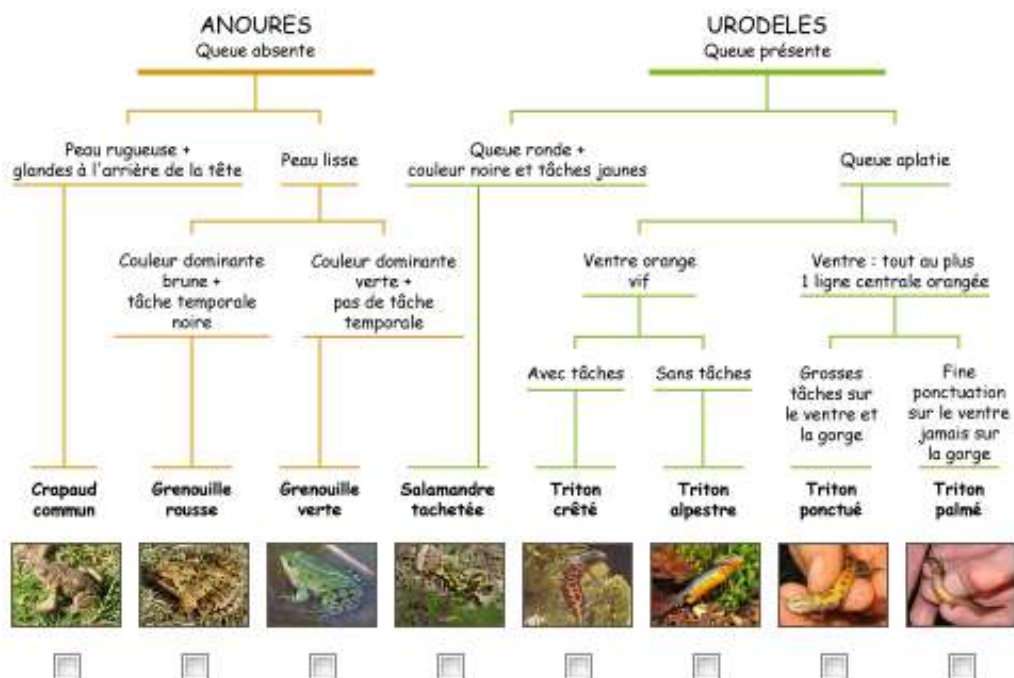
### Saisir vos données d'observation d'amphibiens

Aidez-vous de la clé simplifiée suivante pour déterminer la ou les espèces d'amphibiens que vous avez observées.

Profitez des galeries photos pour confirmer votre détermination (cliquez sur les vignettes en dessous de chaque espèce pour agrandir les images et naviguer dans les galeries).

Sélectionnez ensuite la ou les espèces identifiées, validez et accédez au formulaire de saisie de vos observations.

Attention ! Une saisie peut être faite pour plusieurs espèces en même temps mais ne doit correspondre qu'à une seule localisation.



[Annuler](#)

[Envoyer](#)

# Carnet de terrain

---



## Carnet d'observations Atlas Amphibiens et Coccinelles Bas Pays de Béthune



# Les observateurs de mares

---

## 19 mares inventoriées en 2013

- ▶ Wattez Jean-Louis (10 mares)
- ▶ Poulle Jacky et Chantal (7 mares)
- ▶ Cabée Daniel (1 mare)
- ▶ Nonnon Christine (1 mare)



# Les observations amphibiens 2013

---

- ▶ Les observateurs
- ▶ Les données récoltées globalement
- ▶ Les données par espèce



CHAÎNE DES TERRILS



# Les observateurs (2013)

OBSERVATEUR	NB DONNEES
DECRIEM STEPHANE (LESTREM NATURE)	4
DEJONCKHEERE ANNICK (LESTREM NATURE)	3
DEROLEZ BRUNO (CPIE CHAÎNE DES TERRILS)	4
KIEFFER ETIENNE (LESTREM NATURE)	4
NONNON CHRISTINE (LESTREM NATURE)	1
RONDEL STÉPHANIE (CPIE CHAÎNE DES TERRILS)	6
WATTEZ JEAN-LOUIS (LESTREM NATURE)	1
<b>Total général</b>	<b>23</b>



CHAÎNE DES TERRILS





# Les observateurs (2009-2013)

OBSERVATEUR	NB DONNEES
DEROLEZ BRUNO (CPIE CHÂNE DES TERRILS)	243
DEMARLE RENAUD (LESTREM NATURE)	207
RONDEL STÉPHANIE (CPIE CHÂNE DES TERRILS)	94
BOIFFIER MATHIEU (CPIE CHÂNE DES TERRILS)	50
DEJONCKHEERE ANNICK et ALAIN (LESTREM NATURE)	67
DELAVAL AURELIE (CPIE CHÂNE DES TERRILS)	22
BEGHIN JEAN-CLAUDE (LESTREM NATURE)	12
SALARIES (REAGIR)	11
DECRIEM STEPHANE (LESTREM NATURE)	11
MACRELLE PHILIPPE (LESTREM NATURE)	11
WATTEZ JEAN-LOUIS (LESTREM NATURE)	11
ANONYME (LESTREM NATURE)	7
WATTEZ CELINE (LESTREM NATURE)	6
BENEVOLES (CPIE CHÂNE DES TERRILS)	4
DRONKERT CATHERINE (LESTREM NATURE)	4
KIEFFER ETIENNE (LESTREM NATURE)	4
DELFOSSSE CYRIL (CPIE CHÂNE DES TERRILS)	3
HUTCHINSON GERARD (LESTREM NATURE)	3
EVARD CHRISTINE (LESTREM NATURE)	2
SABATY ISABELLE (LESTREM NATURE)	2
CABEE DANIEL (LESTREM NATURE)	1
COGNET CHRISTINE (LESTREM NATURE)	1
DEVIGNE VINCENT (CPIE CHÂNE DES TERRILS)	1
MORIN DONIA (CPIE CHÂNE DES TERRILS)	1
NONNON CHRISTINE (LESTREM NATURE)	1
<b>Total général</b>	<b>789</b>



CHAÎNE DES TERRILS





# Les données espèces (2013)

Nom scientifique	Nom vernaculaire	nb données
<i>Bufo bufo</i>	Crapaud commun	4
<i>Ichthyosaura alpestris</i>	Triton alpestre	1
<i>Lissotriton helveticus</i>	Triton palmé	1
<i>Lissotriton vulgaris</i>	Triton ponctué	3
<i>Pelophylax sp</i>	Grenouille de Lessona/esculenta/rieuse	5
<i>Rana temporaria</i>	Grenouille rousse	9
Total général		23



# Les données espèces (2009-2013)

Nom scientifique	Nom vernaculaire	nb données
<i>Rana temporaria</i>	Grenouille rousse	199
<i>Bufo bufo</i>	Crapaud commun	170
<i>Lissotriton vulgaris</i>	Triton ponctué	112
	Aucune espèce amphibien	82
<i>Ichthyosaura alpestris</i>	Triton alpestre	74
<i>Pelophylax sp</i>	Grenouille de Lessona/esculenta/rieuse	68
<i>Triturus cristatus</i>	Triton crêté	33
<i>Pelophylax kl. esculentus</i>	Pélophylax esculenta	31
<i>Lissotriton helveticus</i>	Triton palmé	9
<i>Lissotriton sp</i>	Triton ponctué/palmé	5
<i>Pelophylax ridibundus</i>	Pélophylax ridibunda	3
<i>Pelophylax lessonae</i>	Pélophylax lessona	2
<i>Salamandra salamandra</i>	Salamandre tachetée	1
Total général		789



CHAÎNE DES TERRILS



# Les données sites (2013)

OBSERVATEUR	NB SITES
RONDEL STÉPHANIE (CPIE CHAÎNE DES TERRILS)	5
KIEFFER ETIENNE (LESTREM NATURE)	4
DEJONCKHEERE ANNICK (LESTREM NATURE)	3
DECRIEM STEPHANE (LESTREM NATURE)	1
DEROLEZ BRUNO (CPIE CHAÎNE DES TERRILS)	1
NONNON CHRISTINE (LESTREM NATURE)	1
WATTEZ JEAN-LOUIS (LESTREM NATURE)	1
<b>Total général</b>	<b>16</b>

16 sites différents en tout

# Les données sites (2009\_2013)

OBSERVATEURS	NB SITES
DEMARLE RENAUD (LESTREM NATURE)	86
DEROLEZ BRUNO (CPIE CHAÎNE DES TERRILS)	64
DEJONCKHEERE ANNICK et ALAIN (LESTREM NATURE)	34
BOIFFIER MATHIEU (CPIE CHAÎNE DES TERRILS)	33
RONDEL STÉPHANIE (CPIE CHAÎNE DES TERRILS)	31
DELAVAL AURELIE (LESTREM NATURE)	16
ANONYME (REAGIR)	6
BEGHIN JEAN-CLAUDE (LESTREM NATURE)	6
MACRELLE PHILIPPE (LESTREM NATURE)	6
ANONYME (LESTREM NATURE)	5
KIEFFER ETIENNE (LESTREM NATURE)	4
WATTEZ JEAN-LOUIS (LESTREM NATURE)	4
ANONYME (CPIE CHAÎNE DES TERRILS)	3
WATTEZ CELINE (LESTREM NATURE)	3
DECRIEM STEPHANE (LESTREM NATURE)	2
DELFOSSÉ CYRIL (CPIE CHAÎNE DES TERRILS)	2
CABEE DANIEL (LESTREM NATURE)	1
COGNET CHRISTINE (LESTREM NATURE)	1
DEVIGNE VINCENT (CPIE CHAÎNE DES TERRILS)	1
DRONKERT CATHERINE (LESTREM NATURE)	1
EVARD CHRISTINE (LESTREM NATURE)	1
HUTCHINSON GERARD (LESTREM NATURE)	1
MORIN DONIA (CPIE CHAÎNE DES TERRILS)	1
NONNON CHRISTINE (LESTREM NATURE)	1
SABATY ISABELLE (LESTREM NATURE)	1



CHAÎNE DES TERRILS



312 sites différents inventoriés en 5 ans

# BILAN GLOBAL – 2009 - 2013

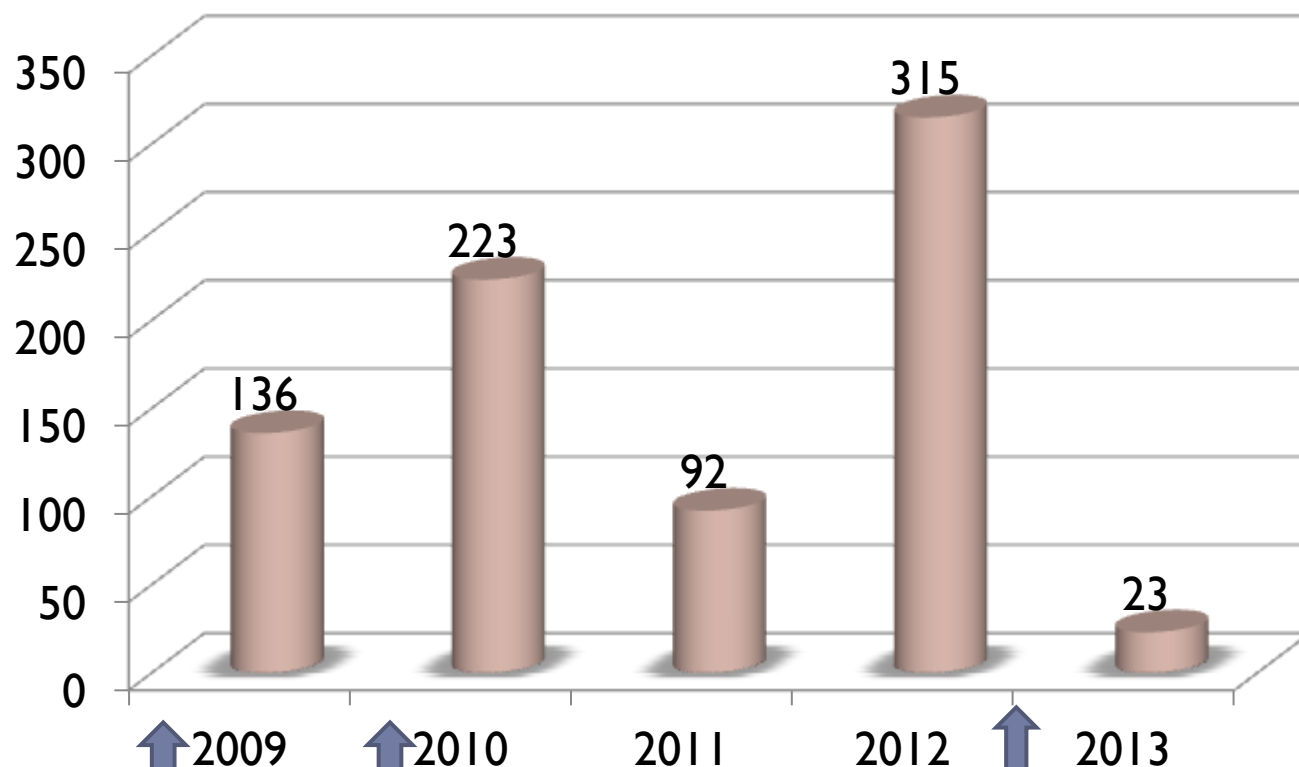
- ▶ 789 données
- ▶ 10 espèces (dont 3 grenouilles vertes)
- ▶ 25 observateurs + 3 associations



CHAÎNE DES TERRILS



# Données acquises – 2009 - 2012



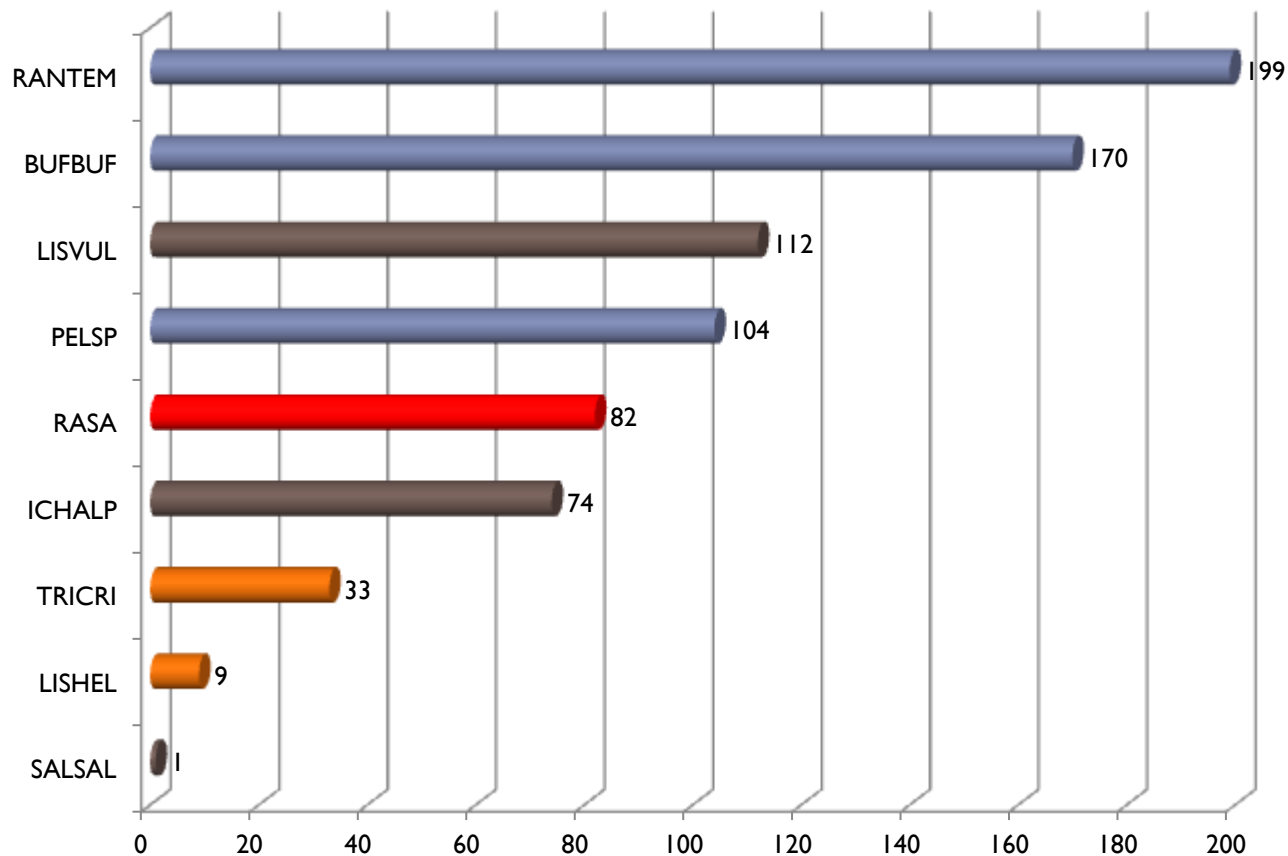
CHAÎNE DES TERRILS

Démarrage  
programme  
MARE

Démarrage module  
saisie en ligne

Disparition des  
amphibiens?

# Les observations par espèce

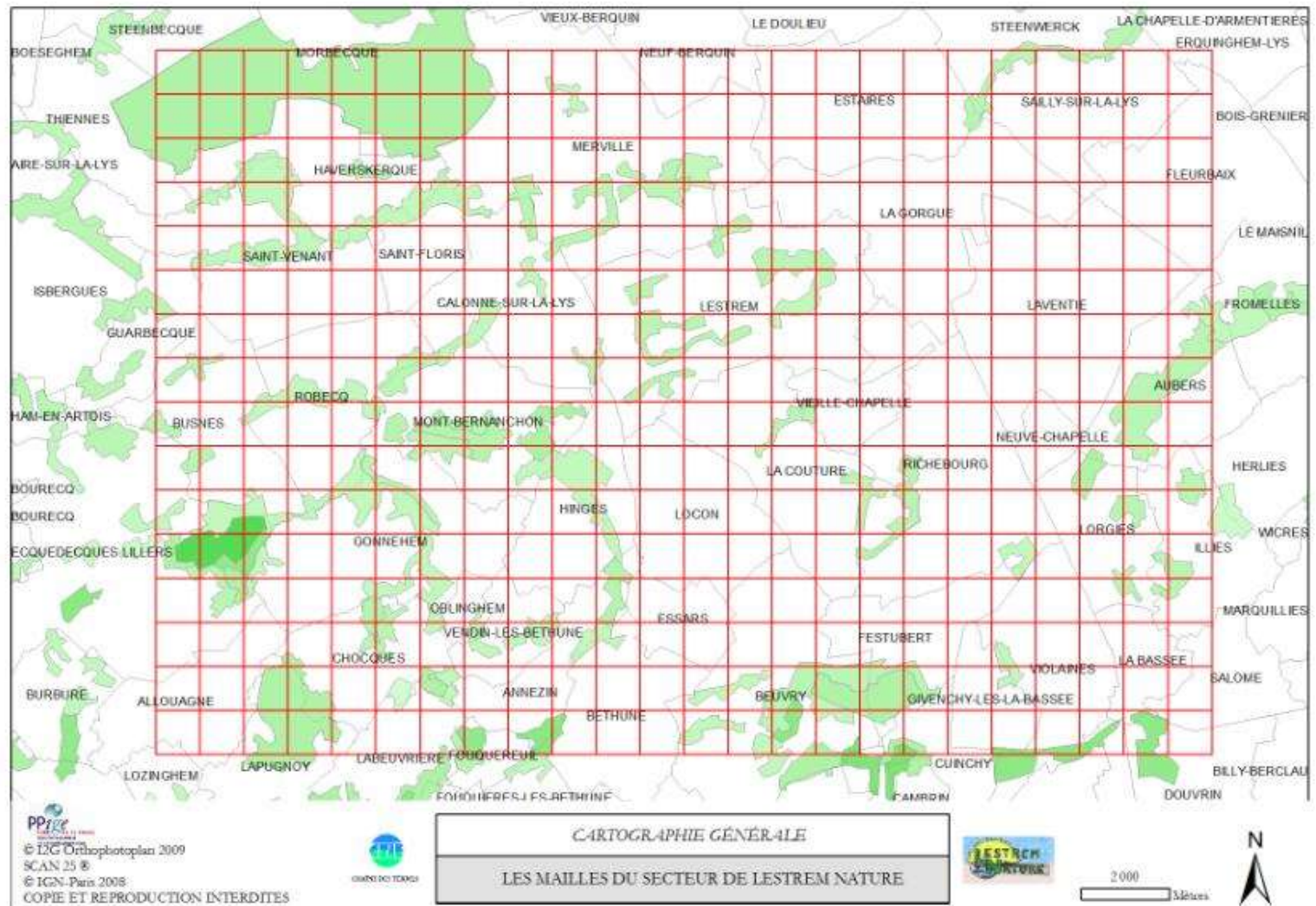


CHAÎNE DES TERRILS

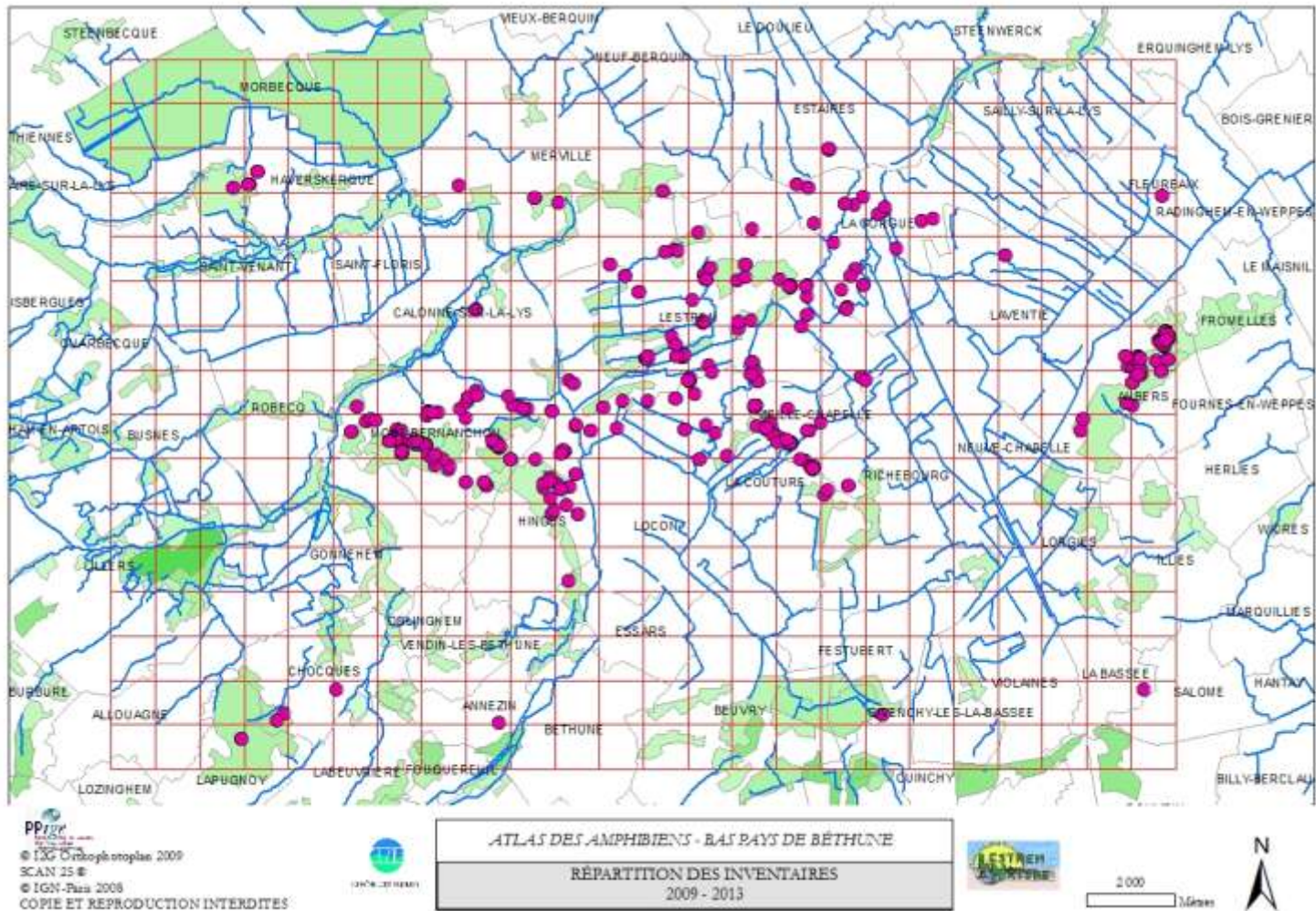




# Présentation des cartographies

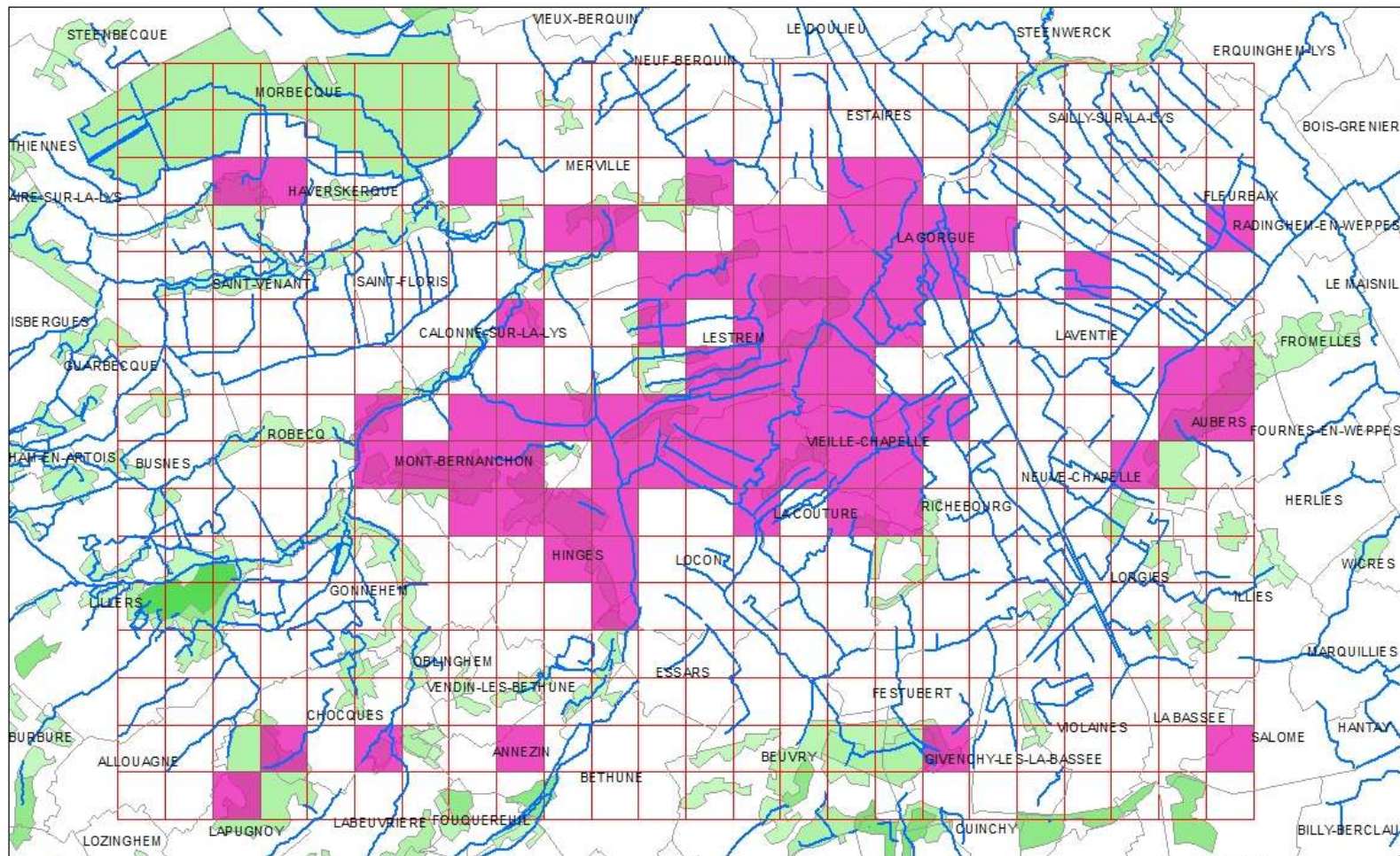


# Global





# Global (77 mailles/384) soit + 2 mailles



© I2G Orthophotoplan 2009  
SCAN 25 ©

© IGN-Paris 2008

COPIE ET REPRODUCTION INTERDITES



INPN - LES ESPACES NATURELS

ATLAS DES AMPHIBIENS - BAS PAYS DE BÉTHUNE

MAILLES INVENTORIÉES SUR LE SECTEUR D'ÉTUDE  
2009 - 2013



2 000

Mètres



# Les observations 2013

---

- ▶ Les observateurs
- ▶ Les espèces
- ▶ Les données
- ▶ La rareté
- ▶ L'atlas 2004-2013



# Rappel



## Inventaires naturalistes

*Lestrem et communes avoisinantes*

[Accueil membres](#)

[Étude amphibiens](#)

[Carte amphibiens](#)

[Étude coccinelles](#)

[Carte coccinelles](#)

Choisissez votre étude :

### *LES AMPHIBIENS*



### *LES COCCINELLES*



# Carnet de terrain

---



## Carnet d'observations Atlas Amphibiens et Coccinelles Bas Pays de Béthune



# Les observateurs (2013)

---

OBSERVATEUR	NB DONNEES
KIEFFER ETIENNE (LESTREM NATURE)	11*
DEROLEZ BRUNO (CPIE CHAÎNE DES TERRILS)	6
BEGHIN JEAN-CLAUDE (LESTREM NATURE)	5*
RONDEL STÉPHANIE (CPIE CHAÎNE DES TERRILS)	4
DEJONCKHEERE ANNICK (LESTREM NATURE)	1
WATTEZ JEAN-LOUIS (LESTREM NATURE)	1
CABEE DANIEL (LESTREM NATURE)	1*
POULLE CHANTALE	1
<b>Total général</b>	<b>30</b>





# Les observateurs

17 personnes différentes

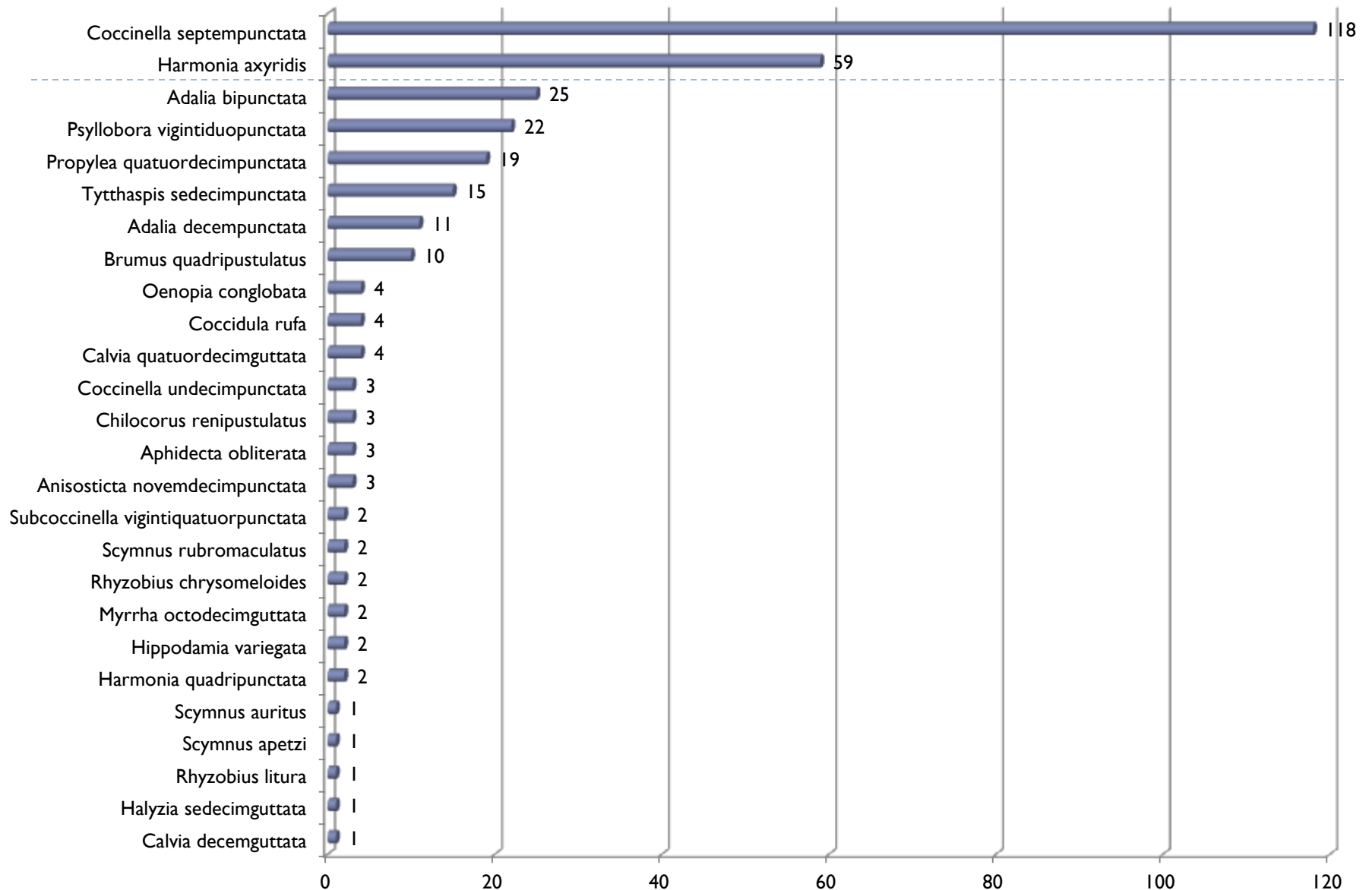
Observateur	nb données
DEJONCKHEERE ANNICK-LESTREM NATURE	83
DEROLEZ BRUNO-CPIE_CHAÎNE DES TERRILS	63
DELAVAL AURELIE-LESTREM NATURE	54
MENARD CELINE-LESTREM NATURE	32
DEMARLE RENAUD-LESTREM NATURE	30
RONDEL STÉPHANIE-CPIE_CHAÎNE DES TERRILS	24
KIEFFER ETIENNE-LESTREM NATURE	11
WATTEZ JEAN-LOUIS-LESTREM NATURE	11
RZEPA KARINE-LESTREM NATURE	3
BEGHIN JEAN-CLAUDE-LESTREM NATURE	5
BLARINGHEM MAXIME- CPIE_CHAÎNE DES TERRILS	5
BAILLEUL JULIEN-CPIE_CHAÎNE DES TERRILS	3
NONNON CHRISTINE-LESTREM NATURE	2
DEJONCKHEERE ALAIN-LESTREM NATURE	2
POULLE CHANTALE-LESTREM NATURE	3
DECRIEM STEPHANE-LESTREM NATURE	1
CABEE DANIEL-LESTREM NATURE	1
Total	320

# Les espèces

6 espèces différentes en 2013, 26 au total (2009-2013)

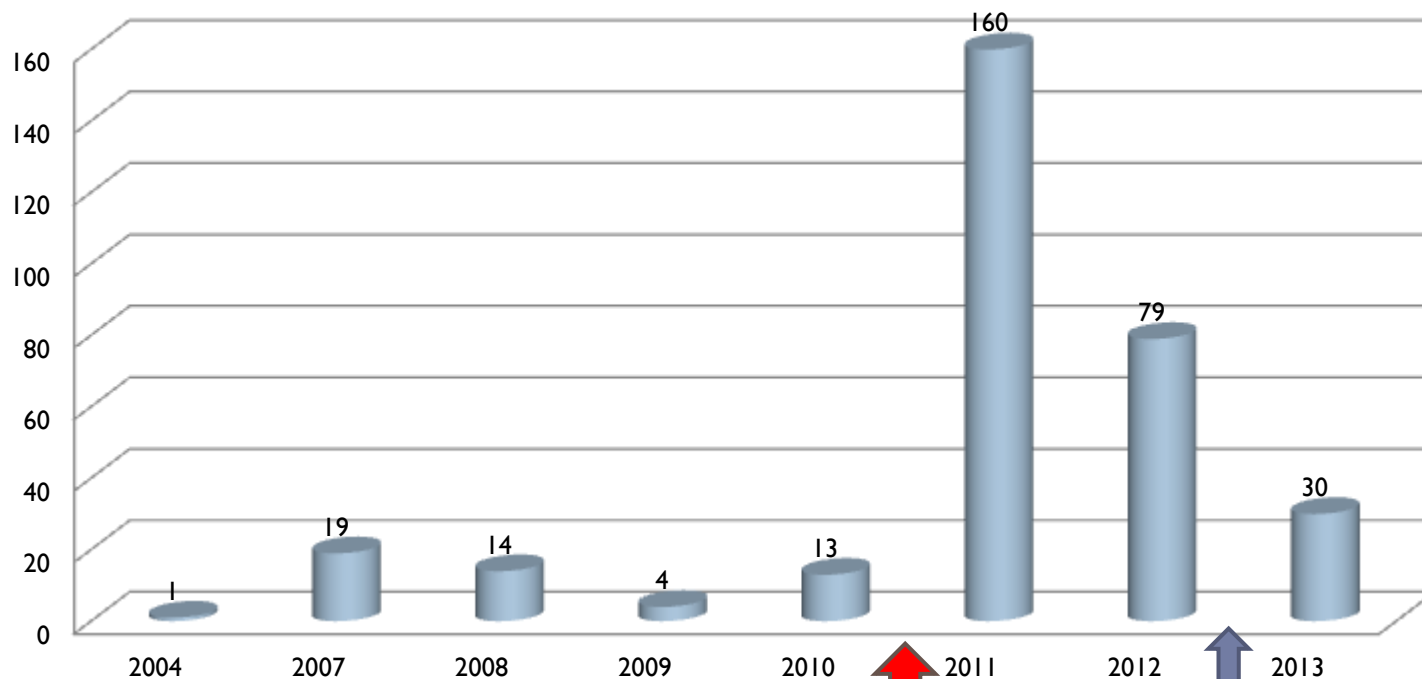
Espèce	nb données	Année 2013
<i>Coccinella septempunctata</i>	118	15
<i>Harmonia axyridis</i>	59	8
<i>Adalia bipunctata</i>	25	4
<i>Psyllobora vigintiduopunctata</i>	22	1
<i>Propylea quatuordecimpunctata</i>	19	1
<i>Tytthaspis sedecimpunctata</i>	15	0
<i>Adalia decempunctata</i>	11	0
<i>Brumus quadripustulatus</i>	10	0
<i>Coccidula rufa</i>	4	0
<i>Oenopia conglobata</i>	4	0
<i>Calvia quatuordecimguttata</i>	4	1
<i>Aphidecta oblitterata</i>	3	0
<i>Chilocorus renipustulatus</i>	3	0
<i>Anisosticta novemdecimpunctata</i>	3	0
<i>Coccinella undecimpunctata</i>	3	0
<i>Hippodamia variegata</i>	2	0
<i>Rhyzobius chrysomeloides</i>	2	0
<i>Subcoccinella vigintiduopunctata</i>	2	0
<i>Harmonia quadripunctata</i>	2	0
<i>Scymnus rubromaculatus</i>	2	0
<i>Myrrha octodecimguttata</i>	2	0
<i>Calvia decemguttata</i>	1	0
<i>Rhyzobius litura</i>	1	0
<i>Halyzia sedecimguttata</i>	1	0
<i>Scymnus apetzi</i>	1	0
<i>Scymnus auritus</i>	1	0
<b>Total général</b>	<b>320</b>	<b>30</b>

# Les espèces



# Bilan général des inventaires

**Nombre de données recueillies**

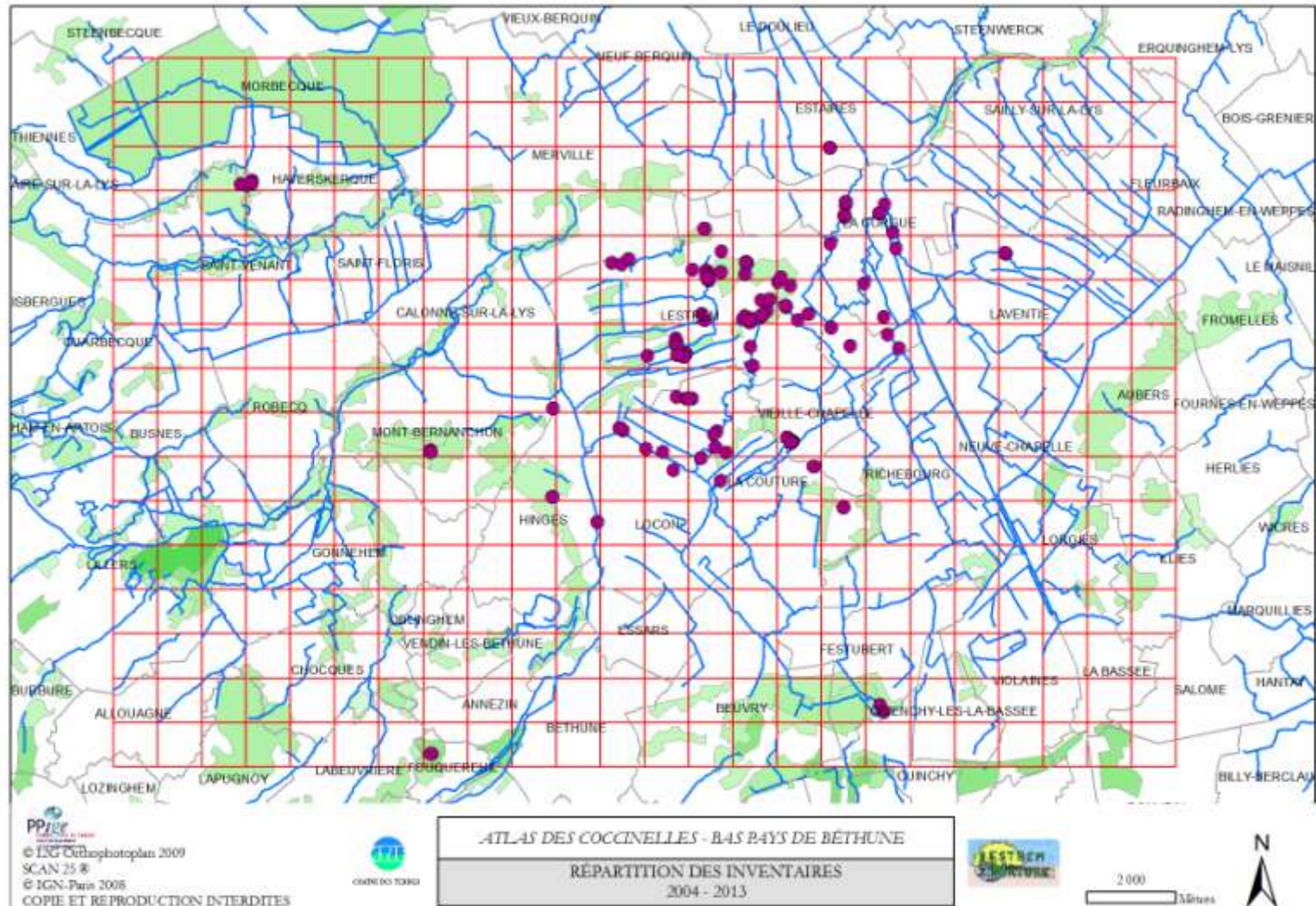


Démarrage du module de saisie en ligne

Extinction de la  
coccinelle à 7 points?

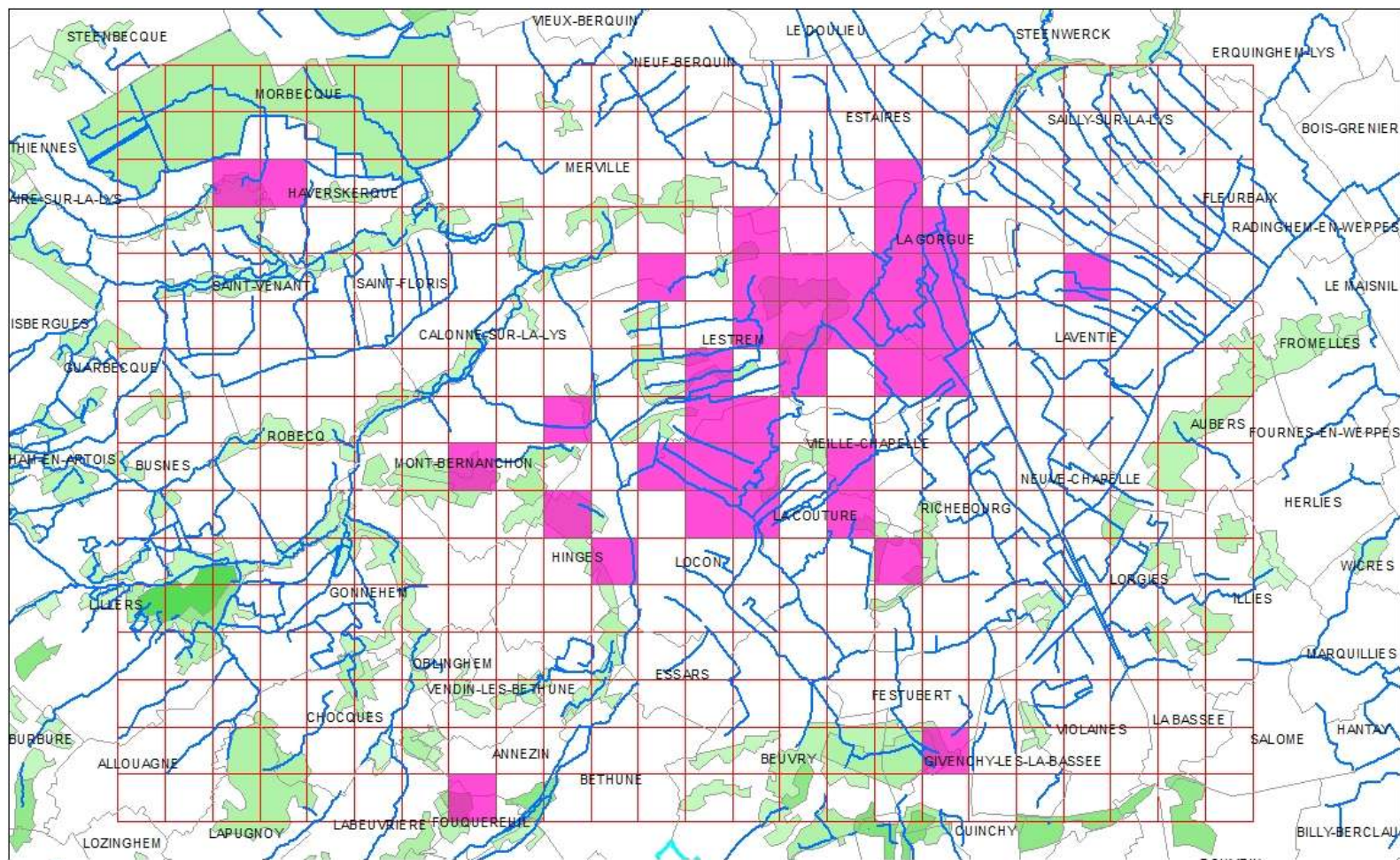
320 données  
recueillies au total

# Bilan général des inventaires





# Bilan général des inventaires 2013



© I2G Orthophotoplan 2009  
SCAN 25 ©  
© IGN-Paris 2008  
COPIE ET REPRODUCTION INTERDITES



CHIFFRES CLÉS

ATLAS DES COCCINELLES - BAS PAYS DE BÉTHUNE

MAILLES INVENTORIÉES AU 31/12/2013  
2004 - 2013

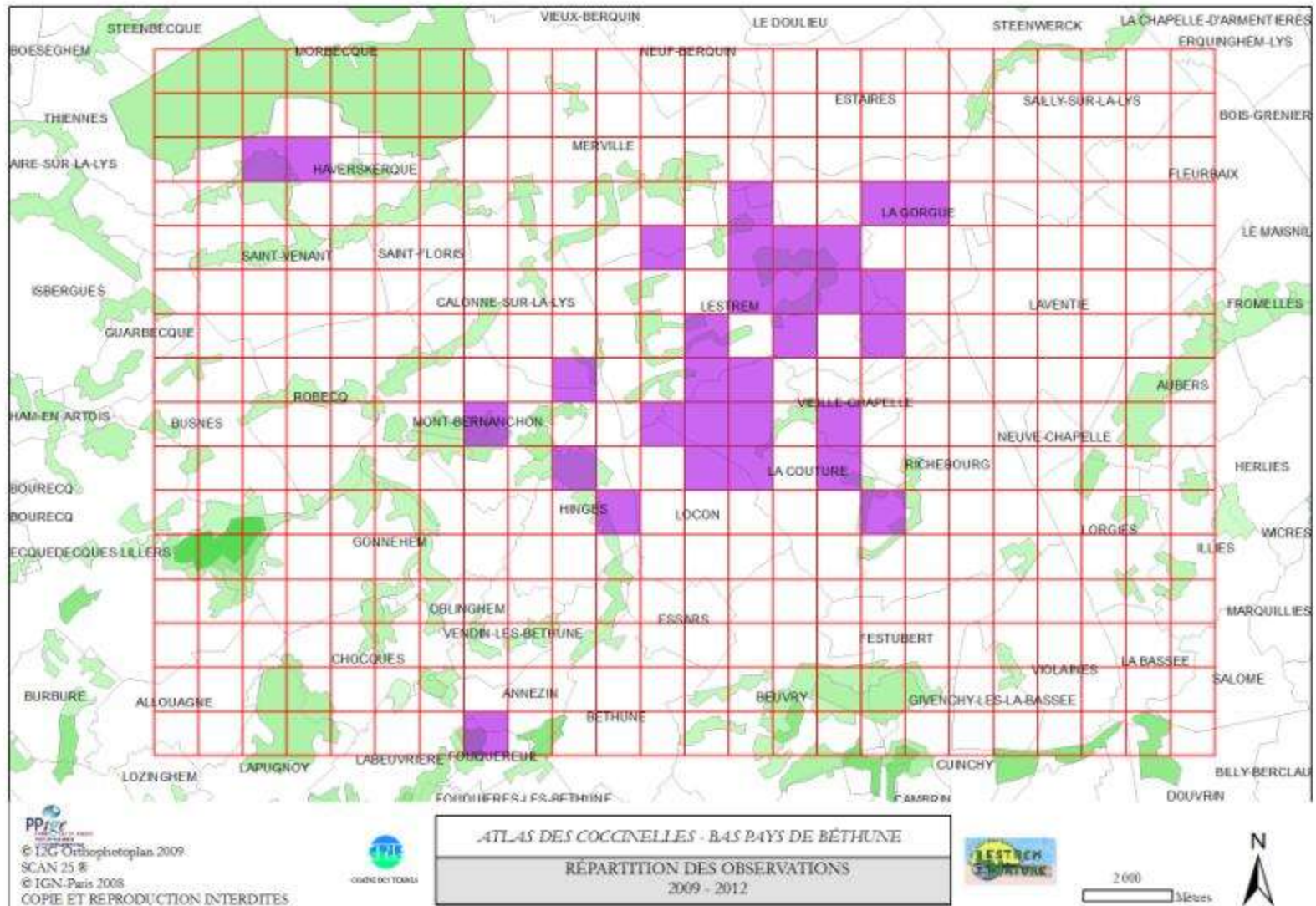


2 000

Mètres

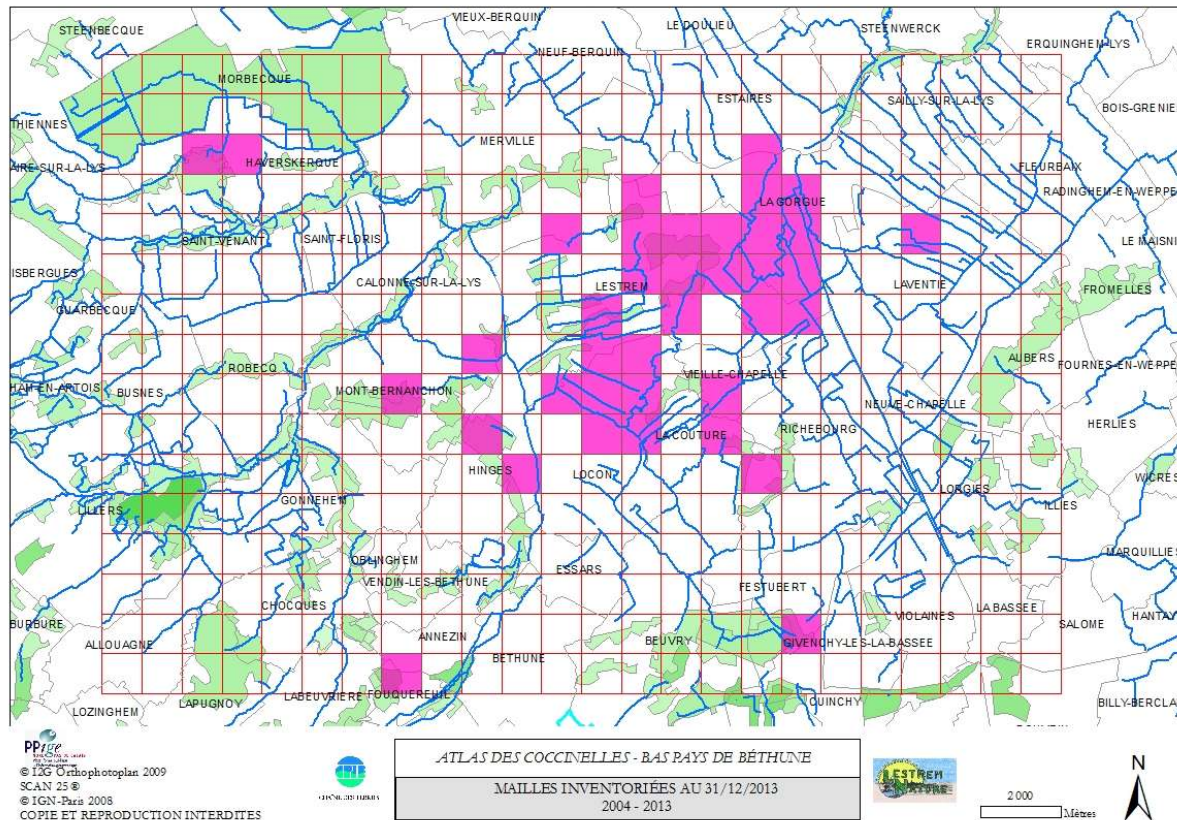


# Bilan général des inventaires 2012





# La rareté



<i>Très commun</i>	CC
<i>Commun</i>	C
<i>Assez commun</i>	AC
<i>Peu commun</i>	PC
<i>Assez rare</i>	AR
<i>rare</i>	R
<i>Très rare</i>	RR
<i>Exceptionnel</i>	E

Toutes les mailles

Espèces trop rares

Que les mailles  
prospectées

Pas représentatif

Rareté pondérée

Espèce	Statut sur le territoire d'étude	Statut en région
<i>Coccinella septempunctata</i>	CC	CC
<i>Harmonia axyridis</i>	C	CC
<i>Adalia bipunctata</i>	AC	C
<i>Psyllobora vigintiduopunctata</i>	AC	AC
<i>Propylea quatuordecimpunctata</i>	PC	C
<i>Tytthaspis sedecimpunctata</i>	AC	AC
<i>Adalia decempunctata</i>	R	C
<i>Brumus quadripustulatus</i>	PC	AC
<i>Coccidula rufa</i>	PC	PC
<i>Oenopia conglobata</i>	R	PC
<i>Calvia quatuordecimguttata</i>	PC	AC
<i>Aphidecta oblitterata</i>	AR	PC
<i>Chilocorus renipustulatus</i>	AR	AC
<i>Anisosticta novemdecimpunctata</i>	AR	AC
<i>Coccinella undecimpunctata</i>	R	PC
<i>Hippodamia variegata</i>	R	AC
<i>Rhyzobius chrysomeloides</i>	R	PC
<i>Subcoccinella vigintiduopunctata</i>	RR	PC
<i>Harmonia quadripunctata</i>	R	AC
<i>Scymnus rubromaculatus</i>	R	R
<i>Myrrha octodecimguttata</i>	R	AR
<i>Calvia decemguttata</i>	RR	AC
<i>Rhyzobius litura</i>	RR	PC
<i>Halyzia sedecimguttata</i>	RR	C
<i>Scymnus apetzii</i>	RR	AR
<i>Scymnus auritus</i>	RR	R

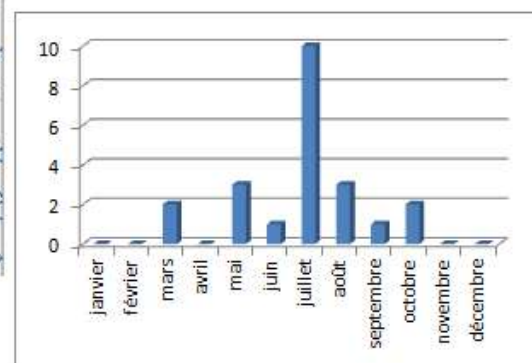
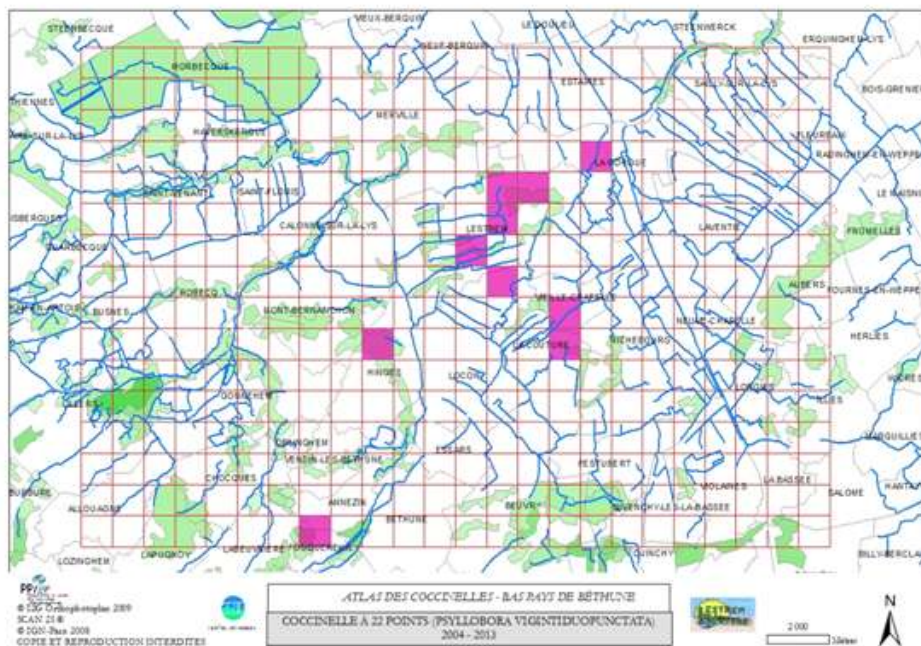
Très commun	CC
Commun	C
Assez commun	AC
Peu commun	PC
Assez rare	AR
rare	R
Très rare	RR
Exceptionnel	E

Manque les  
espèces à détection  
plus difficile



# Atlas 2004-2013

Coccinelle à 22 points (*Psyllobora vigintiduopunctata*) 10 mailles / 384



Fréquente la strate herbacée et arbustive où elle se nourrit de champignons microscopiques poussant sur la végétation

A rechercher dans les jardins

Statut régionale: assez commun

Statut sur le territoire d'étude: assez commun







# Et Maintenant!! Programme 2014

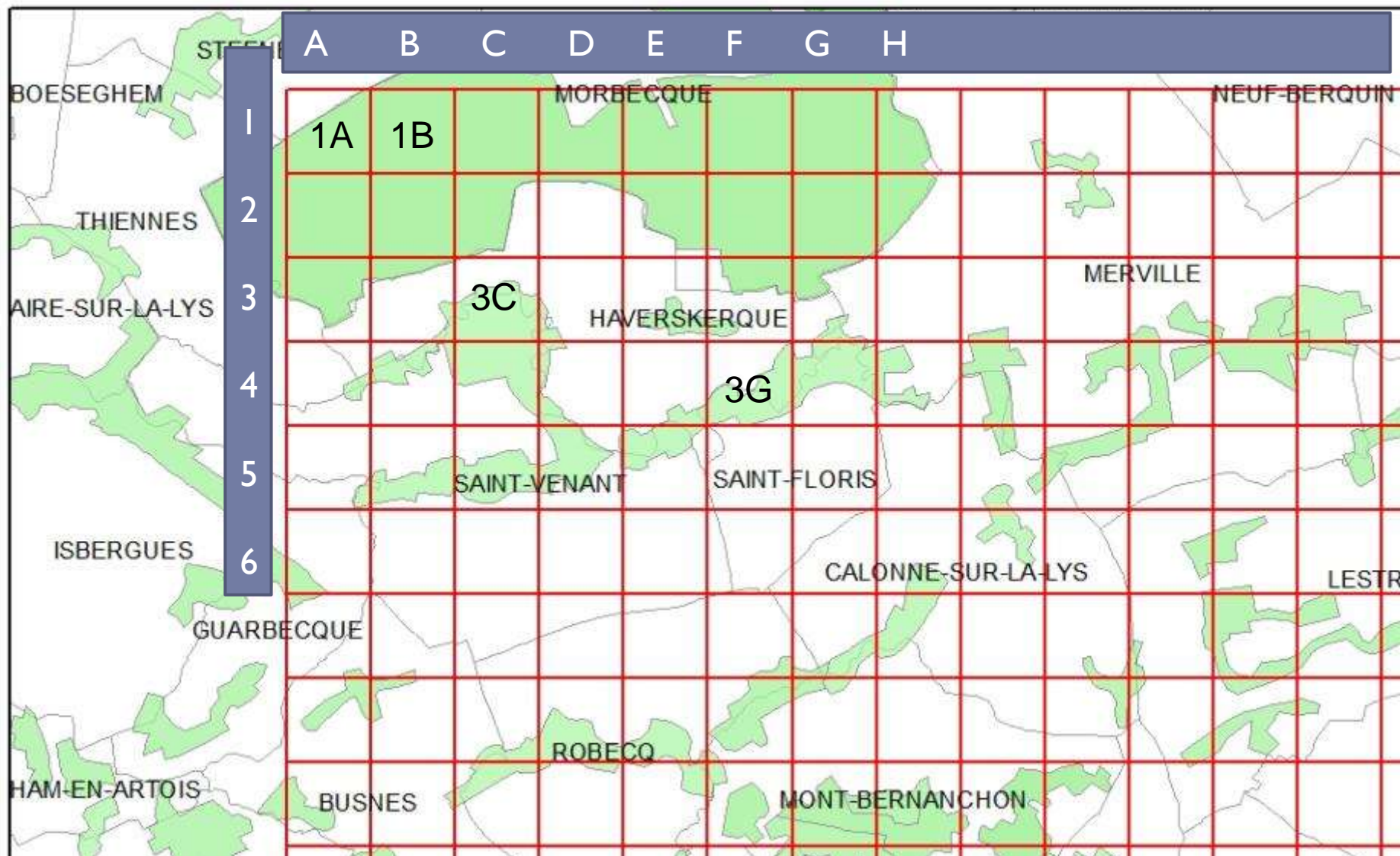


# Propositions 2014

---

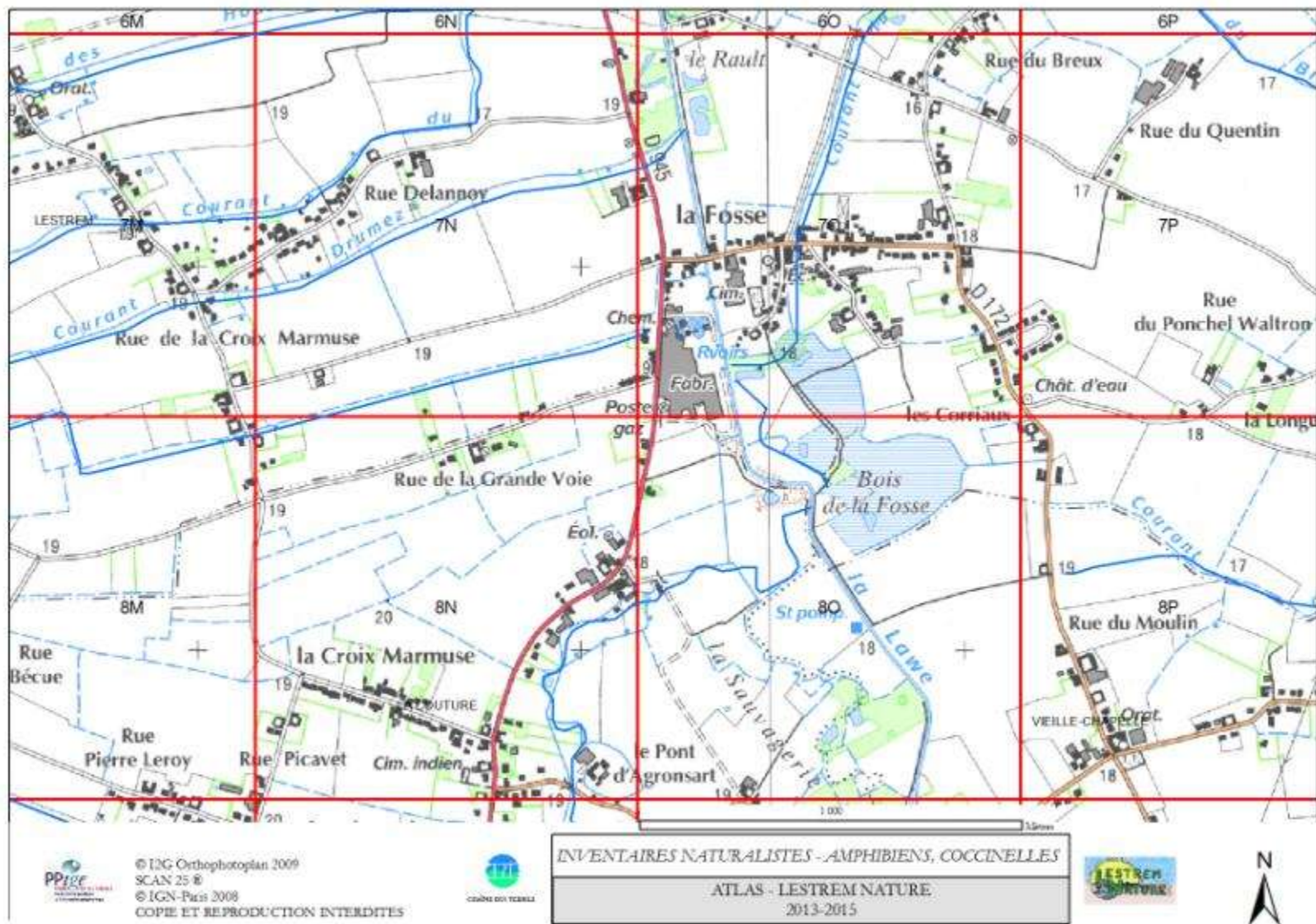
- ⦿ On va essayer, encore, de vous faire travailler
- ⦿ Un peu...
- ⦿ ...Beaucoup...
- ⦿ ...et ce sera déjà pas si mal...





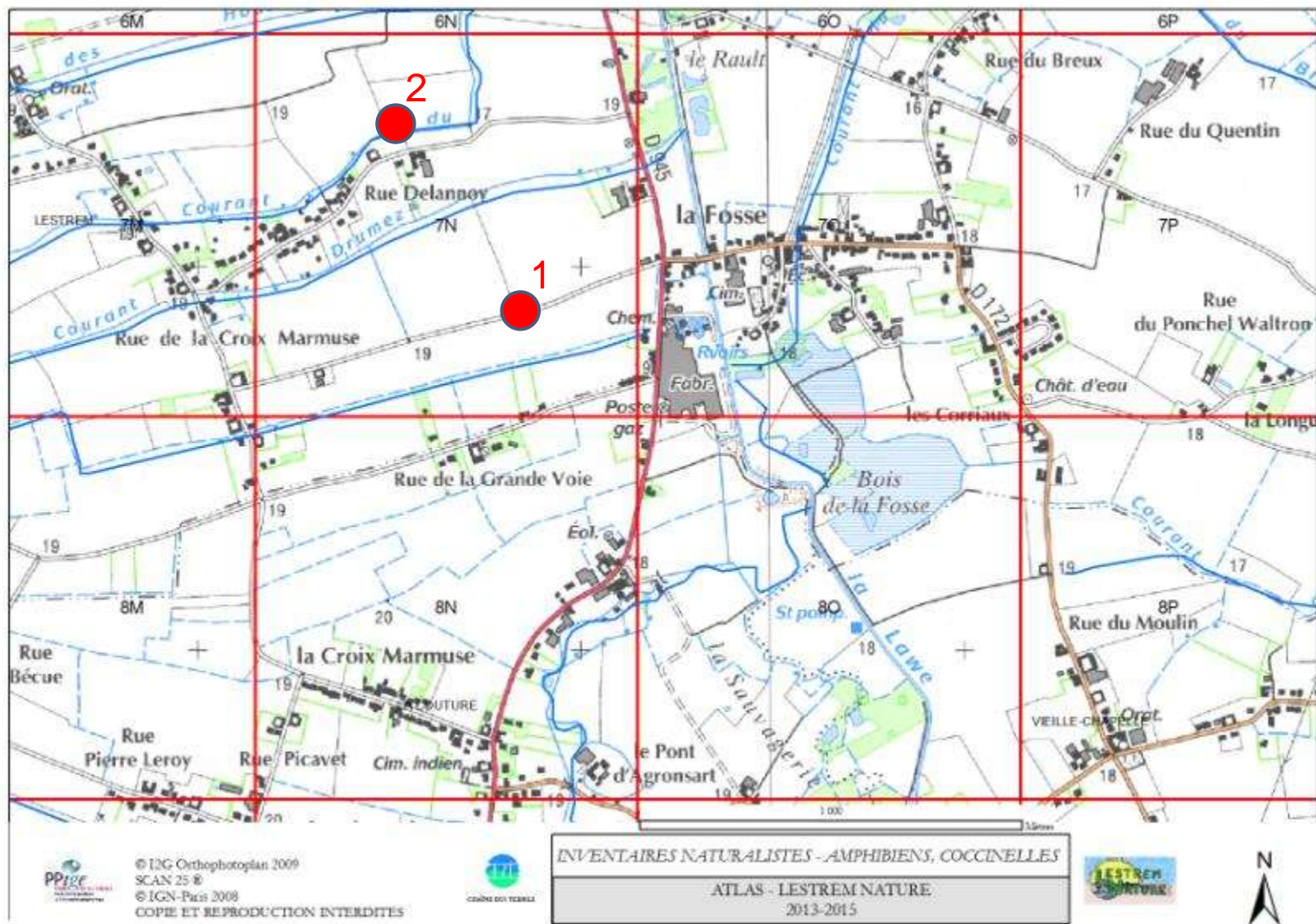


# Réaliser les inventaires





# Réaliser les inventaires



# Réaliser les inventaires

---

MAILLE	DATE	ESPECE	EFF	AGE	SEX	COMPORT
7N-1	05/02/13	Triton alpestre	14	ADU	MF	Accouplement
7N-2	25/03/13	Crapaud commun	40	ADU	M	Ecrasés route



# Réaliser les inventaires

---

- ⦿ Chacun peut s'engager à réaliser des inventaires dans les mailles...
- ⦿ Egalement des dates d'inventaires sont prévues, ensemble!
  - Le mercredi 21 mai à 18h00
  - Le jeudi 26 juin à 18h00
  - Le jeudi 17 juillet à 18h00
  - Le mercredi 6 août à 18h00



# Sorties suivis de travaux de gestion

---

- ◎ Suivi des amphibiens sur les bassins VNF de Mont Bernanchon et Hinges – le 17 avril
- ◎ Suivi des hétérocères sur les bassins VNF de Mont Bernanchon – les 27 juin et 22 août



---

# Questions ouvertes

1 - Rencontrez vous des problèmes pour mener les inventaires?

2 - Avez-vous des propositions pour améliorer la collecte des données?

- Plus de formation
- Plus d'aide à la saisie

3 - Avez-vous des besoins particulier en matériel?



Un grand merci à tous pour votre  
implication

